

## EAM POWERFRAME-TOOL FÜR MAXIMO/ICD

### Beschreibung

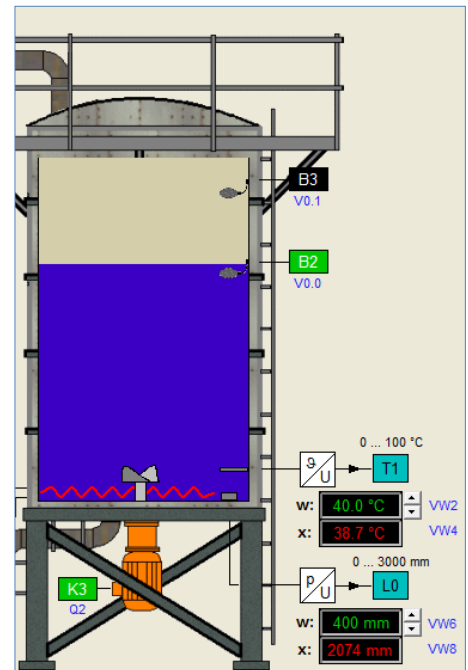
Maximo ist eine Web Applikation. In vielen Fällen ist es sinnvoll, die externen Web Inhalte direkt in Maximo zur Verfügung zu stellen. Das EAM PowerFrame-Tool bietet die Möglichkeit, solche Anforderungen effizient und sicher zu erledigen.

### Funktionen

- ✓ Einblenden von externen Web-Anwendungen in den gewünschten Maximo-Bildschirmen
- ✓ Eventuell benötigte Parameter können von Maximo an die Web-Anwendung übergeben werden.

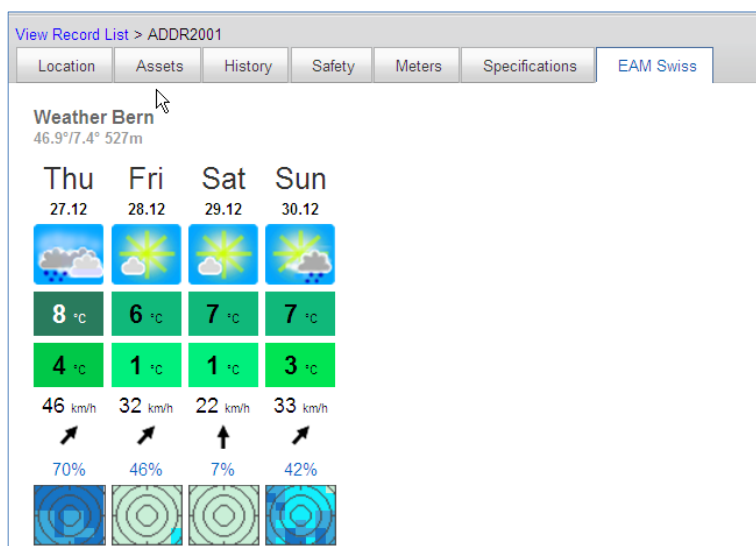
### Ihr Nutzen

- ✓ Wo nötig, können Informationen aus anderen Anwendungen, wie z. B. Dokumentenmanagement, Fotos aus der Mitarbeiterdatenbank, Wetter des betreffenden Standortes, CAD Pläne, usw. aktuell angezeigt werden.
- ✓ Es stehen zusätzliche Informationen zur Verfügung, ohne dass dabei in eine andere Anwendung gewechselt werden muss.
- ✓ Mehr Transparenz, mehr gezielte Information was letztlich Kostenersparnis bringt.



### Beispiel

Sie benötigen jeweils die aktuellen Wetterdaten für die Planung eines Servicetechnikeinsatzes an einer Aussenanlage. Die benötigten Daten können mit dem EAM PowerFrame-Tool direkt in Maximo angezeigt werden.



Wir bieten noch viele weitere Standardtools und entwickeln gerne individuelle Tools nach Ihren Anforderungen. Gerne stellen wir Ihnen auch unser umfangreiches Know-how rund um die Produkte Maximo und ICD zur Verfügung. Ganzheitliches Enterprise Asset Management ist unser Kerngeschäft.