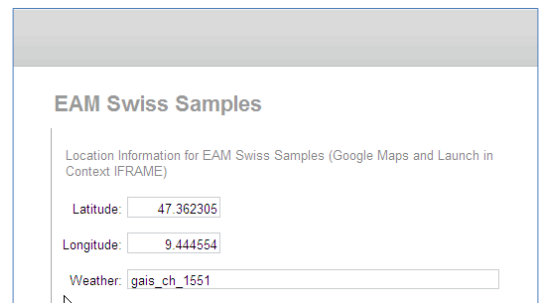


EAM GOOGLEMAPS®-TOOL FÜR MAXIMO/ICD

Beschreibung

Im täglichen Umgang mit IBM Maximo oder IBM Control Desk kann es von Vorteil sein, wenn man die geografische Lage eines Standortes direkt auf einer Landkarte lokalisieren kann. Das EAM GoogleMaps-Tool bietet die Möglichkeit, solche und ähnliche Anforderungen einfach zu realisieren. Das Tool passt zu allen Systemen, die auf der Tivoli Process Automation Engine (TPA) von IBM, z.B. Maximo oder ICD, basieren.



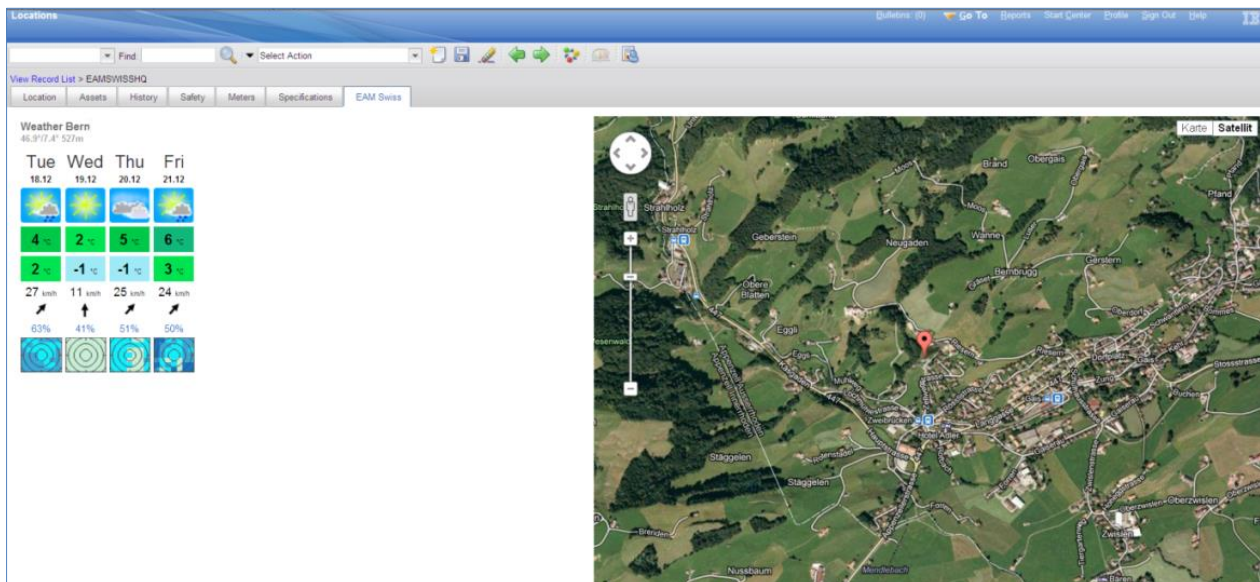
Funktionen

- ✓ Durch Eingabe der Koordinaten wird die jeweilige Position definiert und auf der Karte angezeigt.
- ✓ Die Funktion kann in allen Anwendungen verwendet werden, z.B. Standorte, Anlagen, Aufträge...
- ✓ Durch Mehrfachauswahl in der Listenansicht können mehrere Koordinaten auf derselben Karte angezeigt werden, z. B. die geografische Lage der Orte, an denen Aufträge durchgeführt werden.

Ihr Nutzen

- ✓ Durch die Visualisierung von geographischen Standortinformationen wird die Transparenz erhöht.
- ✓ Zusatznutzen bei Standorten, Anlagen, Aufträgen und Wartungsplanung. Durch die geografische Information wird die Planung verbessert.
- ✓ Verkürzung von Wegezeiten und damit entsprechende Kostenoptimierung. Insbesondere im Servicebereich und bei geografisch verteilten Einsatzorten bringt das die enormen Ersparnisse.

Beispiel



Wir bieten noch viele weitere Standardtools und entwickeln gerne individuelle Tools nach Ihren Anforderungen. Gerne stellen wir Ihnen auch unser umfangreiches Know-how rund um die Produkte Maximo und ICD zur Verfügung. Ganzheitliches Enterprise Asset Management ist unser Kerngeschäft.